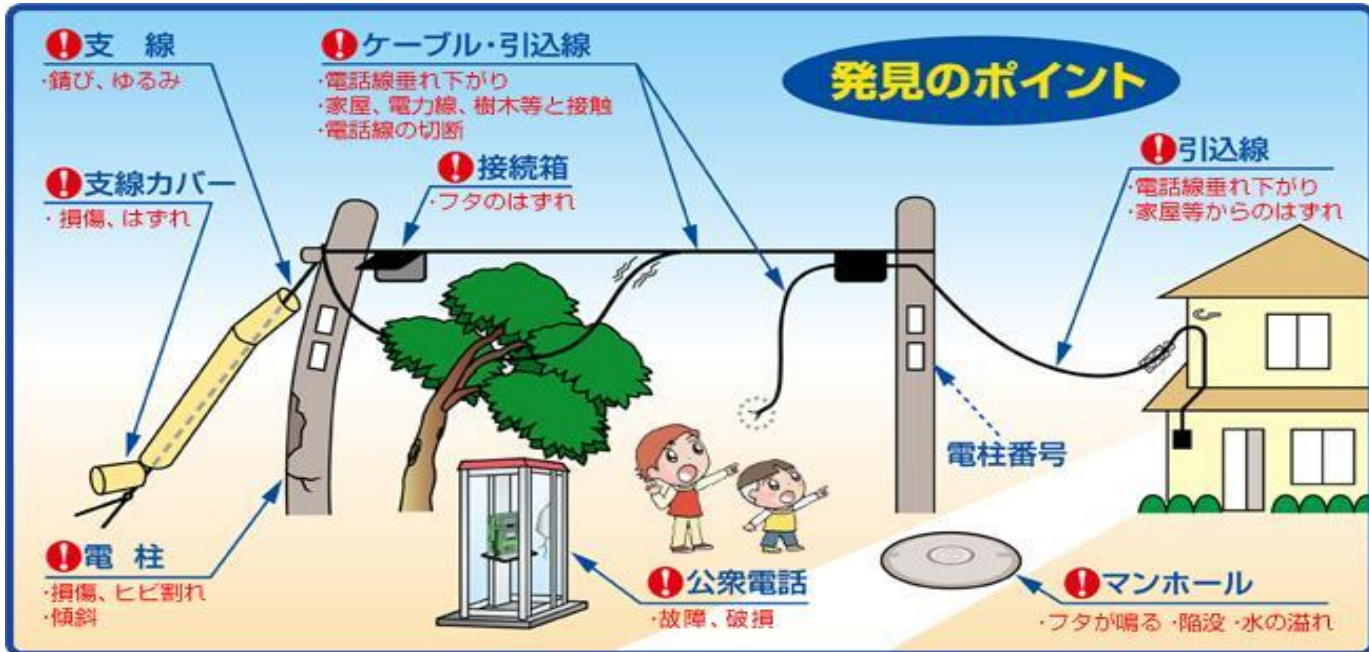


このような設備をみつけたら ご連絡ください。



! 電柱番号や住所および設備の状況をお知らせ下さい！

■ 緊急の場合は、下記連絡先へお知らせください。
局番無しの「113」(携帯電話からは「0120-444-113」)
受付時間:24時間年中無休(17時～翌朝9時までは、録音
にて受付しており順次対応いたします。)

ご連絡の際は、氏名とあわせ「電友会様会員」である旨お伝えください。
ご協力宜しくお願いします。

 **NTT東日本** | 福島支店

【通信機器持ち込み修理サービスセンター】

福島 0120-158-721 福島市小倉寺字中ノ内1-1 (株)TTK
郡山 0800-800-3870 郡山市開成4-20-13 NTT東日本-東北 郡山LMC
会津 0800-800-3265 会津若松市一箕町大字亀賀字藤原372 会津LMC内 (株)ミライト
いわき 0120-282-513 いわき市平赤井字畑子沢1-65 大和電設工業(株)福島支店

詳細はこちら⇒ <http://web116.jp/ced/support/aftercare/map/tohoku.html>